

## ⑥下北沢北口 商店街エリア

1月の「てんぐ祭」が有名  
個性的なエリア



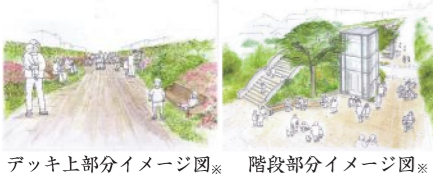
ナザレン教会



下北沢一番街商店街

## ⑤小田急線上部利用 跡地緑地

平成20年  
完成予定



デッキ上部分イメージ図※ 階段部分イメージ図※



東京都民教会

## ①下北沢南口 商店街エリア

昭和から続く昔ながらの  
下北沢を代表する商店街



庚申堂



下北沢南口商店街

下北沢南口を  
スタートして  
2時間半〜3時間。  
下北沢の魅力ぎっしり!

# くるり・しもきたざわ

~6つの教会をめぐる旅~



## ⑧下北沢演劇エリア

2月には「下北沢演劇祭」開催



ザ・スズナリ

## ⑦カトリック 世田谷教会・ 頌栄教会

カトリック世田谷教会には  
ルルドの庭がある  
時々「あおぞらマルシェ」の  
開催



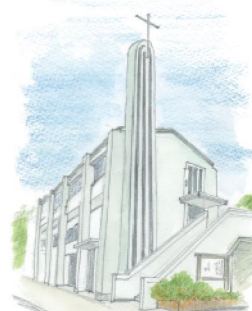
カトリック世田谷教会

## ②富士見丘教会

1936年建設  
国有形登録文化財



富士見丘教会



頌栄教会

## ③代沢芸術祭エリア

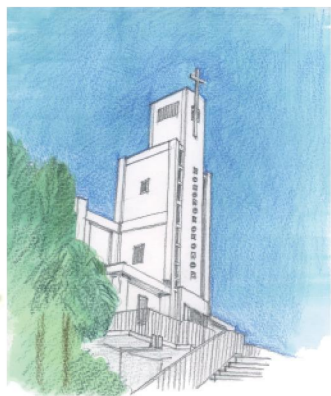
5月の連休にはオペラや  
バイオリン演奏などの  
「代沢芸術祭」が行われる



森厳寺



北澤八幡宮



聖三一教会

## ④北沢川緑道・文学の小路コース

文学の小路と13の橋げた

